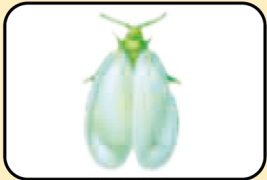


# Substral Naturen® Gelbtafeln

## Wirkung

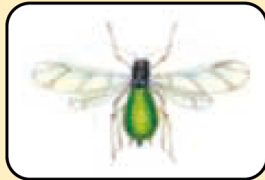
Die Wirkung der Gelbtafeln basiert auf der gelben Farbe. Viele fliegende Insekten reagieren auf spezielle Gelbtöne und werden von diesen angezogen. Substral Naturen Gelbtafeln sind zusätzlich mit einem geruchlosen Spezialleim versehen, durch den die Insekten an der Falle festgehalten werden. Der Leim hat eine lange Klebefähigkeit, trocknet nicht ein und tropft nicht ab. Beim Aufhängen vor dem Befall bieten sie sicheren Schutz vor Weißer Fliege, Minierfliege, Trauermücke und geflügelter Blattlaus. Im Freiland ist sie auch gegen die Rhododendronzikade einsetzbar.



Weißer Fliege



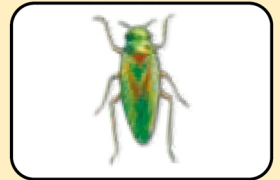
Minierfliege



Geflügelte Blattlaus



Trauermücke



Rhododendron Zikade

## Anwendung

Die Substral Naturen Gelbtafeln sind fertig beleimt und sollten vorbeugend verwendet werden. Vor Gebrauch das Schutzpapier abziehen. Durch die leimfreien Griffleisten an den Ober- und Unterseiten ist dies ohne Verkleben der Finger möglich.

## Zusätzliche Hinweise zur Anwendung

Der beste Bekämpfungserfolg wird durch frühzeitiges Aufhängen erzielt - möglichst gleich nach dem Pflanzen oder Eintopfen. Die Tafeln sollten gleichmäßig im Gewächshaus verteilt zwischen die Pflanzen gehängt werden. Bei hochwachsenden Kulturen (z. B. Tomaten, Gurken) kann notwendig werden, mehrere Tafeln hochkant übereinander zu hängen. Bei niedrigwachsenden Kulturen (z. B. Gerbera, Primeln, Salat) die Tafeln in Bodennähe aufhängen oder an einem Stab befestigen. Vor allem bei Befall mit der Weißen Fliege sollten die Pflanzen immer wieder vorsichtig geschüttelt werden, um die Insekten aufzuscheuchen und somit den Fangerfolg zu beschleunigen. Die Tafeln während der gesamten Kulturperiode in Pflanzhöhe platzieren. Bei Anwendung im Freiland die Tafeln in die Pflanzen hängen, damit möglichst wenig Nützlinge mitgefangen werden. Ein Auswechseln ist erst dann erforderlich, wenn die Substral Naturen Gelbtafeln stark mit Insekten bedeckt sind.

Die Faltschachtel im Altpapier entsorgen, das Produkt nach Gebrauch in den Hausmüll geben.



Produkte dieser Gattung sind gemäß Verordnung EG 834/2007 für die ökologische/biologische Produktion geeignet.

## Inhalt: 7 beidseitig beleimte Gelbtafeln mit Griffleiste und Schutzpapier

Ⓓ **Evergreen Garden Care Deutschland GmbH**  
Wilhelm-Theodor-Römheld-Straße 30, D-55130 Mainz,  
Tel.: 01805/780 300 (0,14 €/Min. aus dem dt.  
Festnetz, max. 0,42 €/Min. aus den Mobilfunknetzen) ·  
[www.liebedeinengarten.de](http://www.liebedeinengarten.de)

Ⓐ **Evergreen Garden Care Österreich GmbH**  
Franz-Brötzner-Str. 11-13, 5071 Wals-Siezenheim  
Tel.: +43 (0)662/4537130 300  
[www.liebedeinengarten.at](http://www.liebedeinengarten.at)

 **EVERGREEN**  
Garden Care

CR4347  
1128/76110

